



Ce document a été numérisé par le CRDP
d'Alsace pour la Base Nationale des Sujets
d'Examens de l'enseignement
professionnel

SESSION 2012

BEP PRODUCTION MECANIQUE

Epreuve ponctuelle EP1

**Analyse et exploitation de données et préparation
d'une production**

Dossier Technique

- Le dessin d'ensemble du vérin joucomatique DT1/6
- La nomenclature DT 2/6
- L'éclaté DT3/6
- Le dessin de définition de la tige du piston DT4/6
- Nomenclature de phase de la tige du piston DT5/6
- Le contrat de phase 10 de la tige du piston DT6/6

Base Nationale des Sujets d'Examens de l'enseignement professionnel
Réseau SCEREN

1 2 3 4 5 6 7 8

A

B

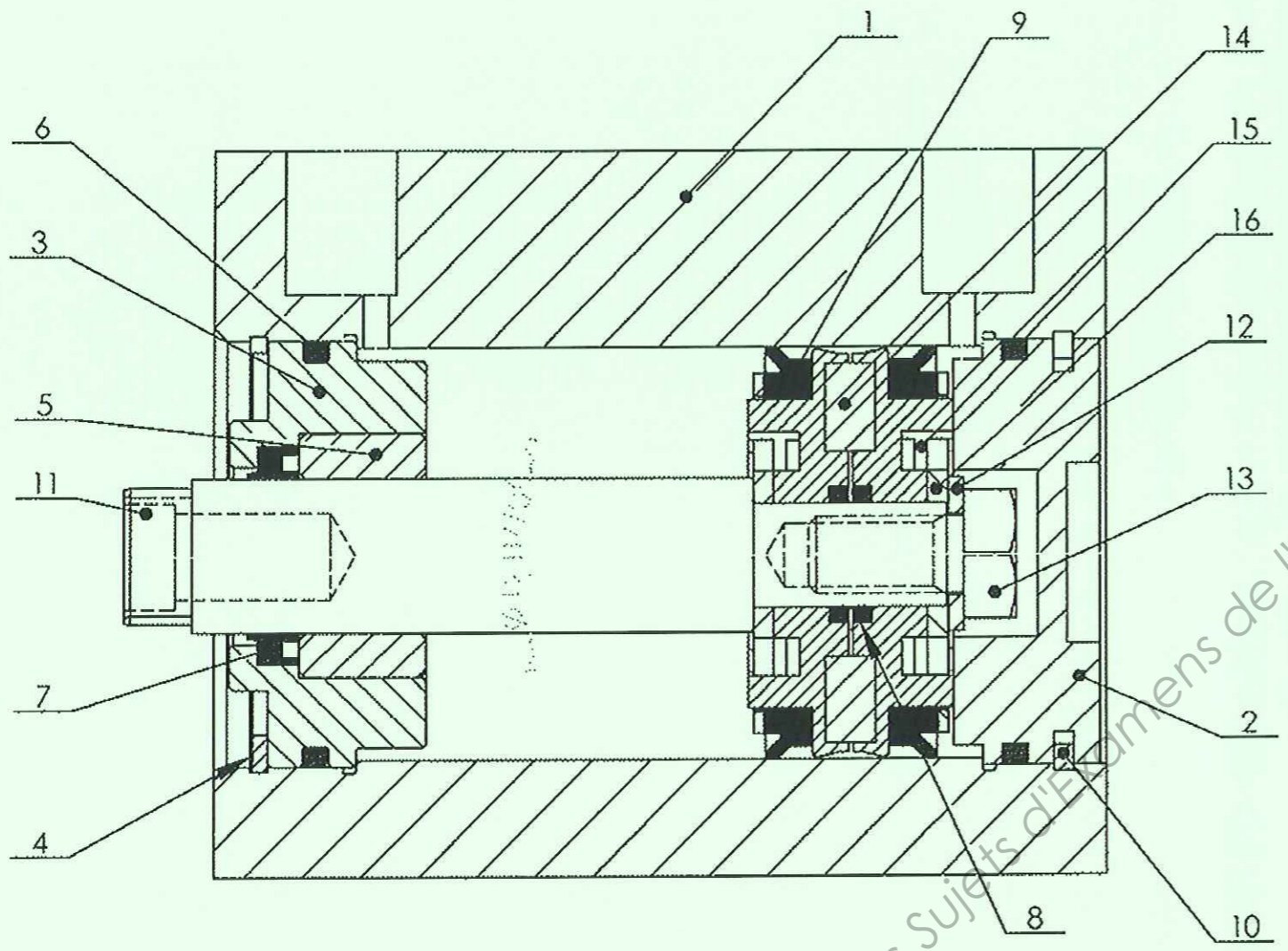
C

D

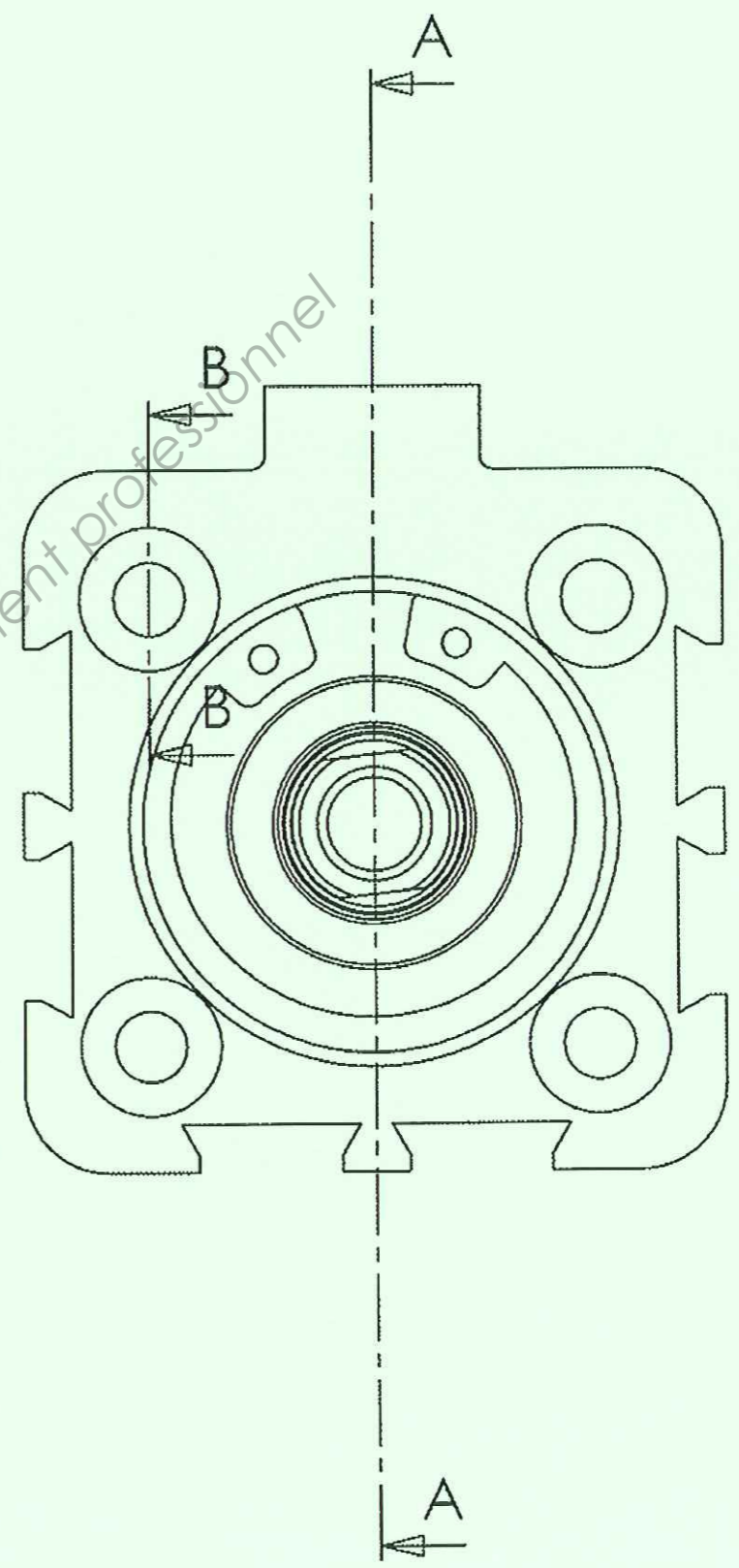
E

F

A-A (2:1)



B-B (2:1)



Echelle : 2:1 Format : A3

VERIN JOUCOMATIC

DT01

Académie de Strasbourg

1 2 3 4 5 6 7 8

16	2	Flasque maintien de joint de piston	
15	2	Flasque support de joint de piston	
14	1	Aimant	
13	1	VisH M6	
12	1	Rondelle plate D6	
11	1	Tige de piston	
10	1	Segment d'arrêt de fond arrière	
9	2	Joint de piston	
8	2	Joint torique 8.1x1.6	
7	1	Joint de fond avant	
6	2	Joint torique 29.87x1.78	
5	1	Bague de guidage	
4	1	Anneau élastique intérieur 32x1.2	
3	1	Fond avant	
2	1	Fond arrière	
1	1	Corps de verin	
REPERE	QUANTITÉ	DESIGNATION	DESCRIPTION

Format : A4

VERIN JOUOMATIC

NOMENCLATURE

DT02

Académie Strasbourg

1 2 3 4 5 6 7 8

A

A

B

B

C

C

D

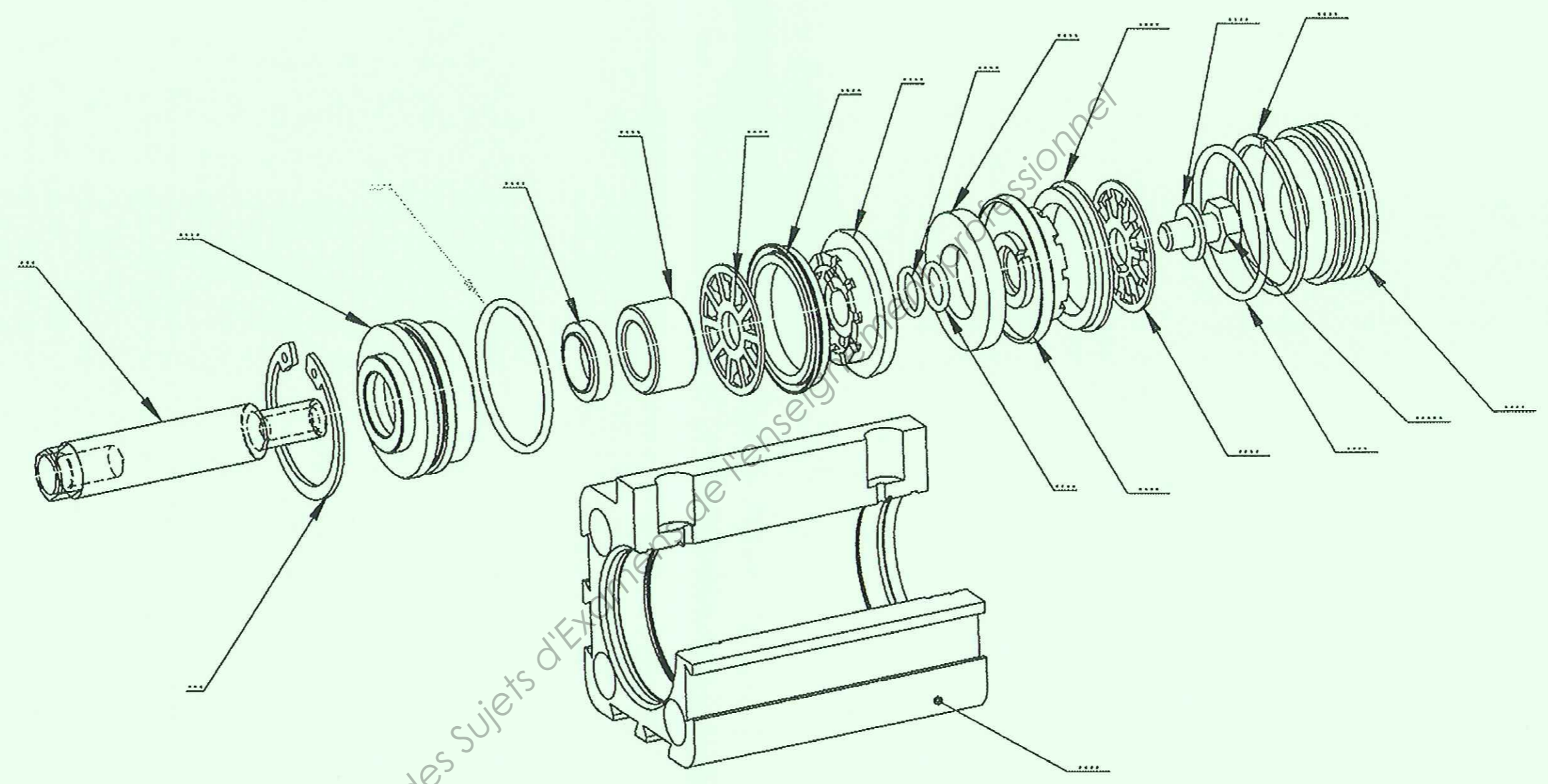
D

E

E

F

F



Base Nationale des Sujets d'Examen de l'enseignement Professionnel
 Réseau SCEREN

Format : A3

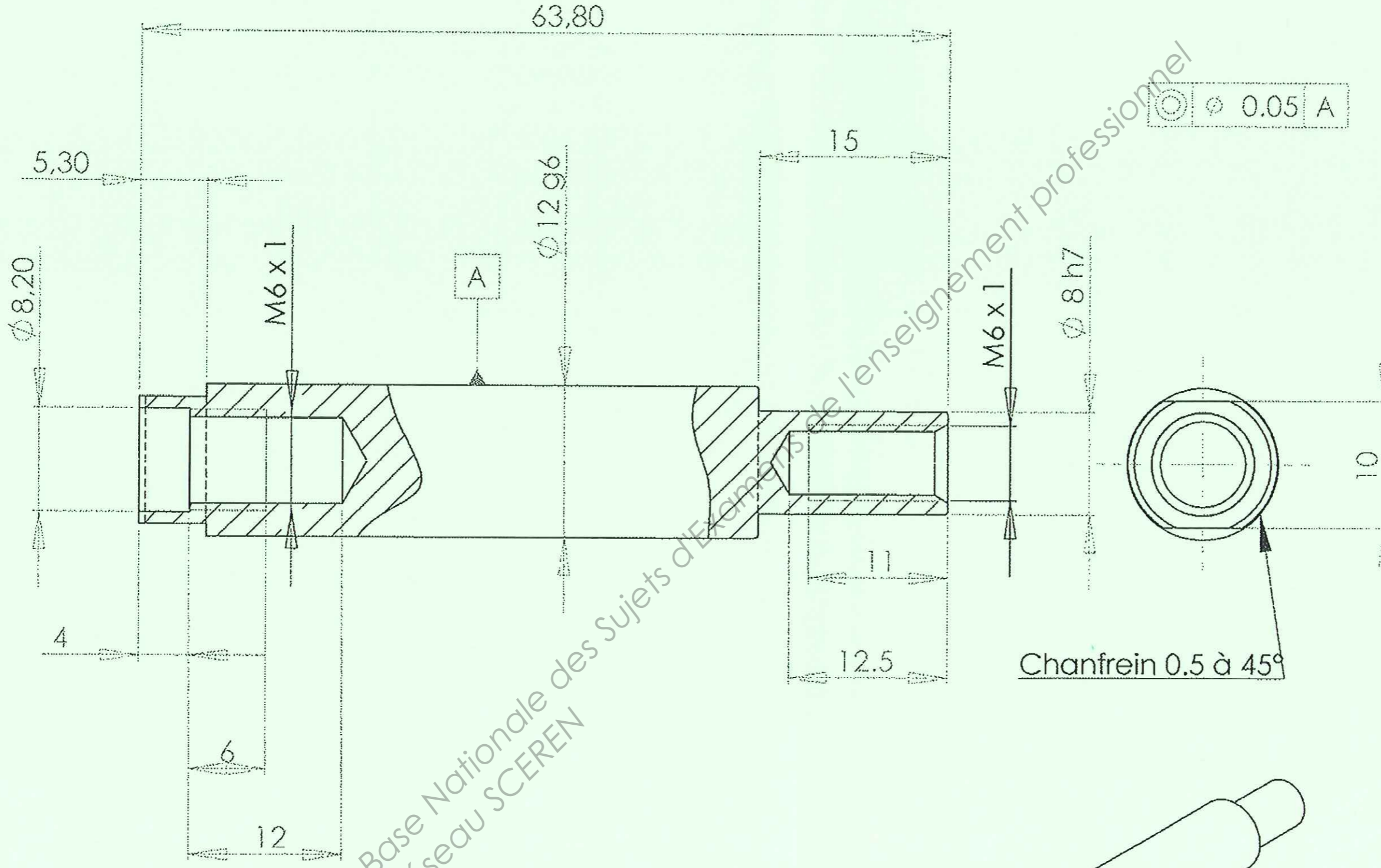
VERIN JOUCOMATIC

Eclaté

DT03

Académie de Strasbourg

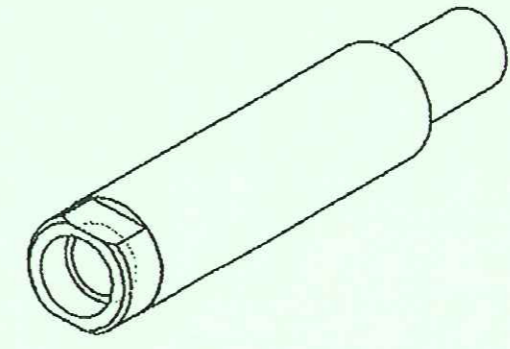
1 2 3 4 5 6 7 8



Base Nationale des Sujets d'Examen de l'enseignement professionnel
 Réseau SCEREN

Licence étudiante de SolidWorks
 Utilisation universitaire uniquement

Matière : X30 Cr13
 générales ISO 2768 - mK



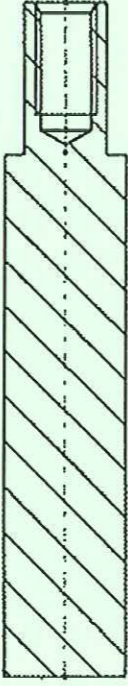

VERIN JOUCOMATIC

Tige de piston

Echelle : 2:1 Format : A4

DT04

Académie de Strasbourg

NOMENCLATURE DE PHASE		Ensemble : verin joucomatic			DT 5/6
		Pièce : Tige de verin		BUREAU DES METHODES	
Nom :		Matière : X30 Cr13			Nb. : 50
		Brut : Etiré Ø 12		Fichier : nom tige piston	
Phase N°	Désignation des phases	Machine	Pièce		
10	TOURNAGE - Dressage - Cylindrage - Pointage - Perçage - Taraudage	TOUR CN KMX			
20	TOURNAGE - Dressage - Cylindrage - Pointage - Perçage - Alésage - Taraudage - Méplat	TOUR CN ROSILIO 3 AXES			
30	CONTROLE	METRO			
Licence étudiante de SolidWorks Utilisation universitaire uniquement					

CONTRAT DE PHASE N° 10	Ensemble : Verin Joucomatic		DT 6/6
	Pièce : Tige de piston	Nb : 50	
Désignation : Tournage	Matériau : X30 Cr13		
Fichier : cph10 tige piston	Brut : Etiré Ø 12		
Machine outil : Tour CN KMX	Prog. CN : % 6125		
Nom :	Isostatisme : - Centrage long - Butée amovible		

Base Nationale des Sujets d'Examen de l'Enseignement Professionnel

Diagram showing tool parameters: V (m/min), n (f/min), f (mm/trs), and D.

Isostatisme : - Centrage long
- Butée amovible

Tools and operations:

- T2 D2
- T3 D3
- T5 D5
- T7 D7
- T8 D8
- T1 D1

Désignation des opérations	Outils	V (m/min)	n (f/min)	f (mm/trs)	T	D
a) Mise en butée	Butée				1	1
b) Dressage	Outil à charioter dresser PCLNR 2020K12 r=0.8	180		0.15	2	2
c) Chariotage ébauche	Outil à charioter dresser PCLNR 2020K12 r=0.8	180		0.15	2	2
d) Chariotage finition	Outil à charioter dresser PDJNR 2020K12 r=0.4	200		0.1	3	3
e) Pointage	Pointeur Ø 10		1000	0.08	5	5
f) Perçage	Foret Ø 5		1200	0.08	7	7
g) Taraudage	Taraud M6		300	1	8	8

Licence étudiante de SolidWorks
Utilisation universitaire uniquement